



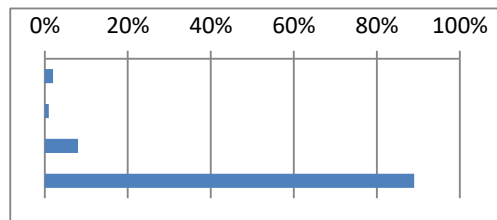
SAPIENTIA SZERZETESI HITTUDOMÁNYI FŐISKOLA

Oktatói Munka Hallgatói Véleményezése

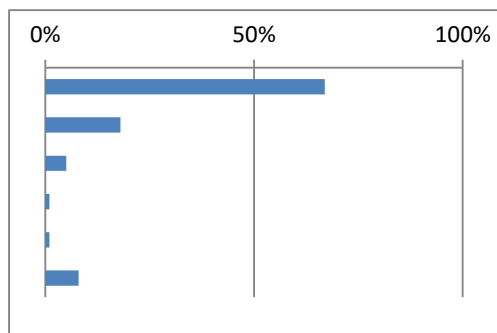
2017/18 őszi félév

1. A hallgató a tanórákon/foglalkozásokon milyen gyakorisággal vett részt?

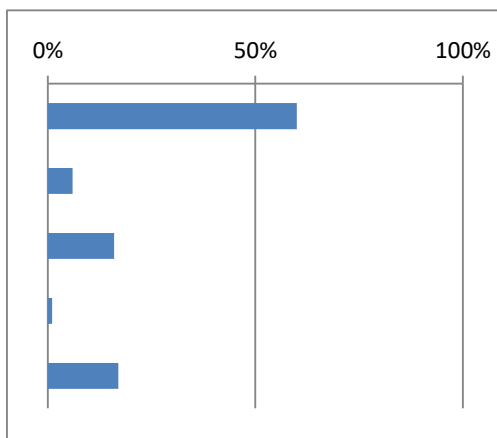
	Válasz	Darabszám	Százalék
1.	0-25%	23	2%
2.	26-50%	15	1%
3.	51-75%	93	8%
4.	76-100%	969	89%
	összes válasz	1100	100%
	nem válaszolt	2	


2. Kérem értékelje, hogy az alábbi állítással mennyire ért egyet. "Az oktató előadása jól felépített, jól követhető, jegyzetelhető."

	Válasz	Darabszám	Százalék
1.	teljesen egyet ért	735	67%
2.	inkább egyet ért	196	18%
3.	egyet is ért, meg nem is	54	5%
4.	inkább nem ért egyet	15	1%
5.	egyáltalán nem ért egyet	9	1%
6.	a kérdés az adott óra sajátosságait tekintve nem releváns	76	8%
	összes válasz	1085	100%
	nem válaszolt	17	

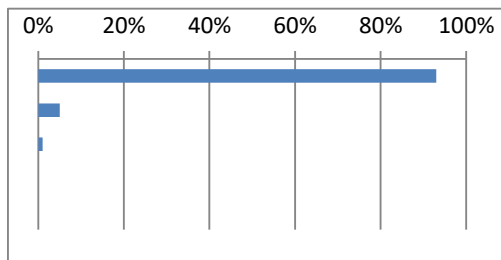

3. Kérem, értékelje a tanár által kiadott jegyzetet, segédanyagot!

	Válasz	Darabszám	Százalék
1.	volt jegyzet, és az tanulható volt és a szakirodalommal együtt elegendő a felkészüléshez	647	60%
2.	volt jegyzet, de nehezen tanulható	62	6%
3.	nem volt jegyzet, de az órai anyag és szakirodalom elegendő volt	172	16%
4.	nem volt jegyzet, az órai anyag és szakirodalom nem volt elegendő	7	1%
5.	a kérdés az adott óra sajátosságait tekintve nem releváns	188	17%
	összes válasz	1076	100%
	nem válaszolt	26	

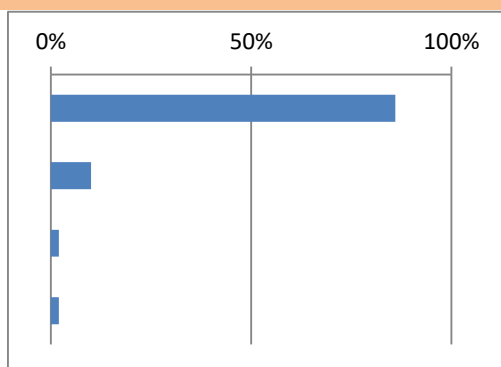


4. Kérem, értékelje, hogy az oktató mennyire felkészült az órán/foglalkozáson!

Válasz	Darabszám	Százalék
1. mindig felkészült	1002	93%
2. az esetek többségében felkészült	57	5%
3. néha előfordul, hogy felkészületlen	8	1%
4. többször is felkészületlen	3	0.5%
5. mindig felkészületlen	3	0.5%
összes válasz	1073	100%
nem válaszolt	29	


5. Kérem, értékelje a követelmények teljesíthetőségét!

Válasz	Darabszám	Százalék
1. egyértelmű, reális követelmények	922	86%
2. egyértelmű, de nehezen teljesíthető követelmények	95	10%
3. nem egyértelmű, de könnyen teljesíthető követelmények	24	2%
4. nem egyértelmű, nehezen teljesíthető követelmények	27	2%
összes válasz	1068	100%
nem válaszolt	34	


6. Kérem, értékelje az oktató segítőkészségét!

Válasz	Darabszám	Százalék
1. nagyon segítőkész	886	83%
2. inkább segítőkész	140	14%
3. változó, hogy mennyire segítőkész	32	3%
4. inkább nem segítőkész	4	0%
5. egyáltalán nem segítőkész	5	0%
összes válasz	1067	100%
nem válaszolt	35	

